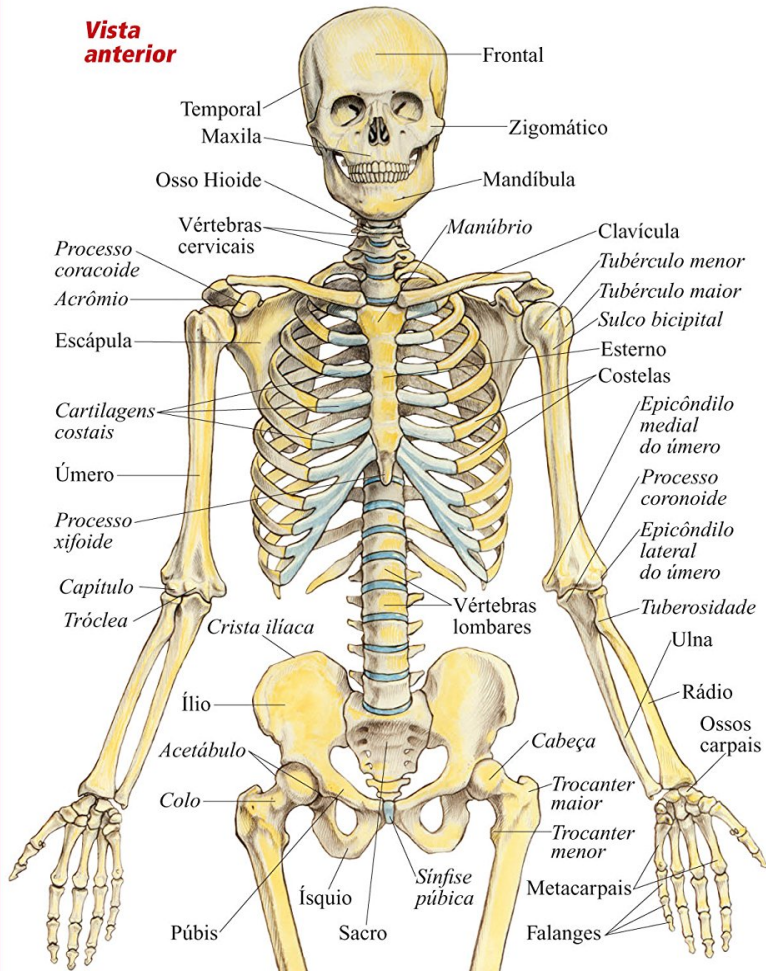


Sistema Esquelético

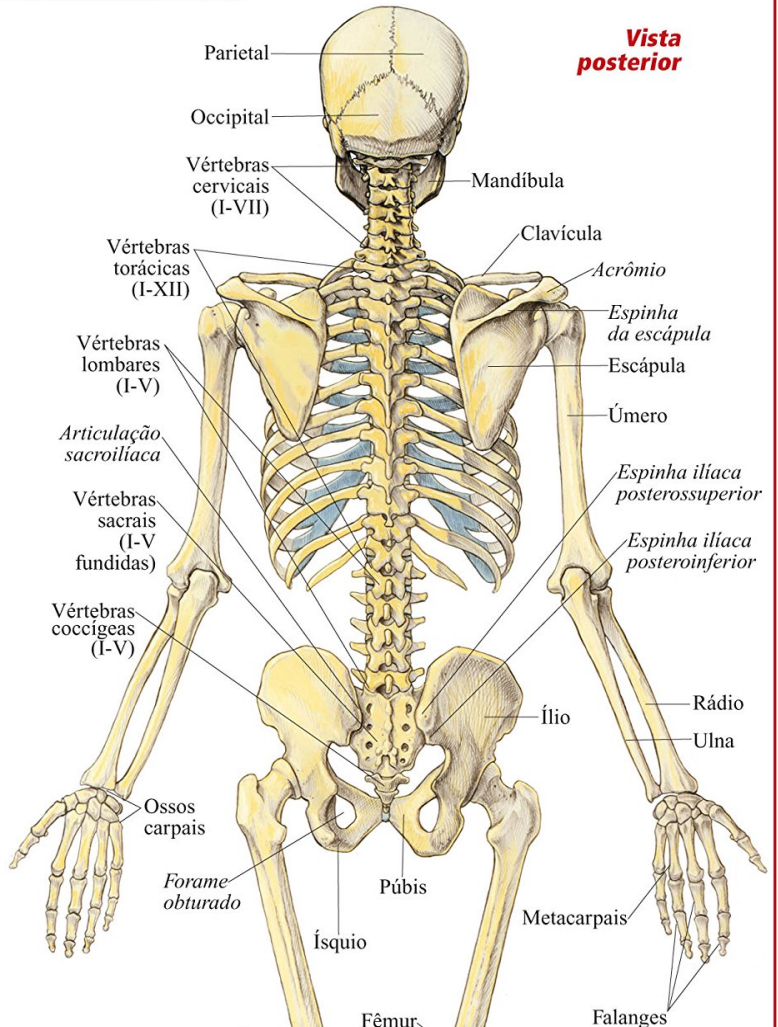
AVANÇADO

Esqueleto

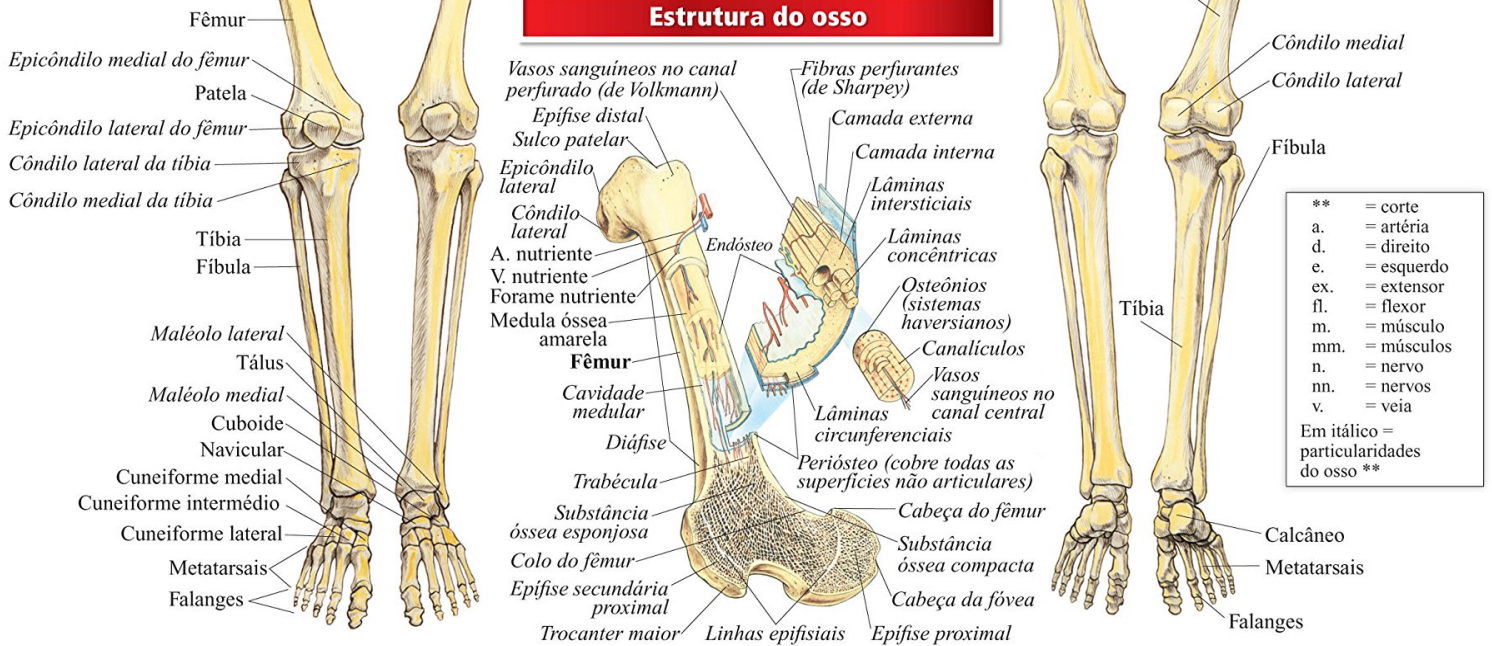
Vista anterior



Vista posterior



Estrutura do osso



** = corte
 a. = artéria
 d. = direito
 e. = esquerdo
 ex. = extensor
 fl. = flexor
 m. = músculo
 mm. = músculos
 n. = nervo
 nn. = nervos
 v. = veia
 Em itálico = particularidades do osso **

Resumo de Sistema Esquelético. Avançado

Mais de 40 ilustrações detalhadas, com indicações anatômicas para facilitar a identificação dos ossos do corpo humano. Esqueleto: vistas anterior, posterior e lateral, estrutura do osso e crânio (vistas anterior, inferior.

frontal interna, posterior interna, lateral e corte sagital mediano). Coluna vertebral (vistas anterior, posterior e lateral); vértebras cervicais e lombares, osso hioide, clavícula, escápula, tórax, costelas, cotovelo, mão direita, pé e quadril esquerdo.

[Acesse aqui a versão completa deste livro](#)